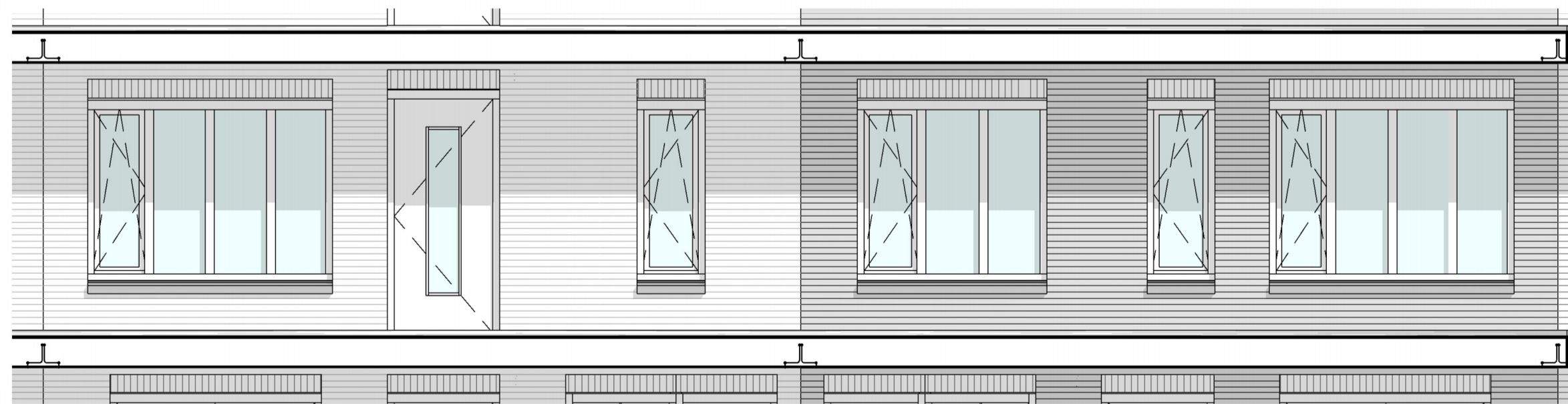


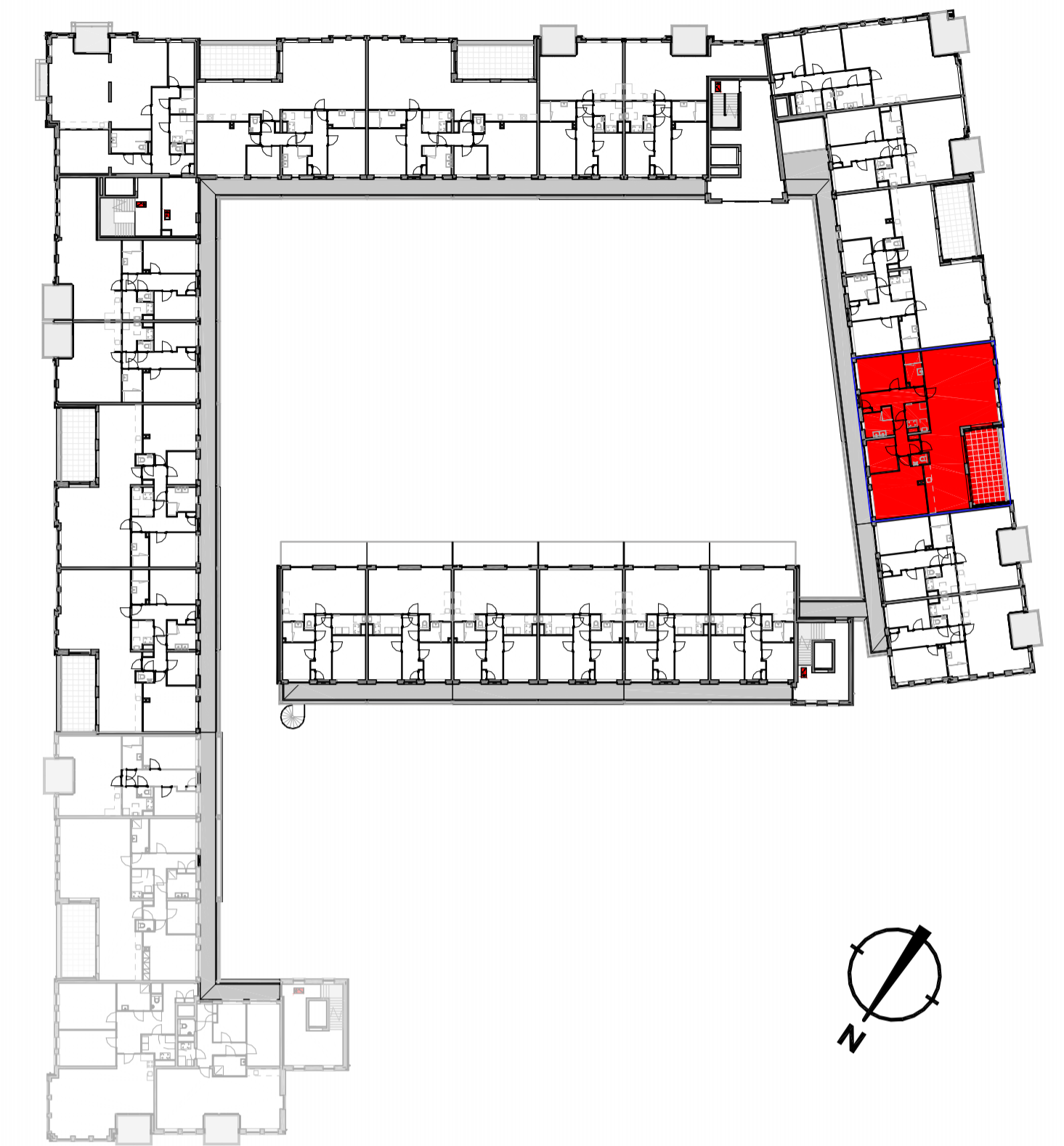
Plattegrond



Noordoostgevel



Zuidwestgevel



2e Verdieping

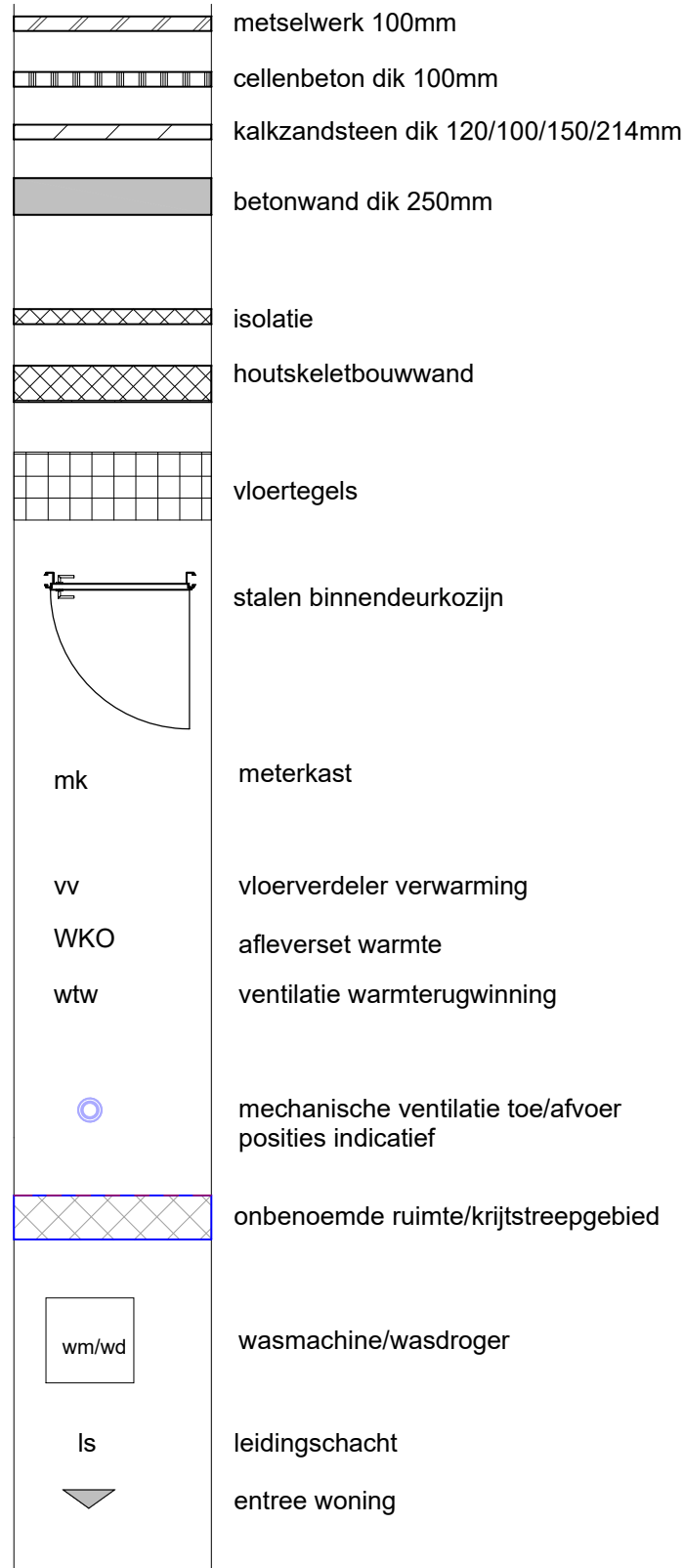
| | |
|---------------|----------|
| bouwnummer 46 | |
| nummer | GO |
| W46 | 151.5 m² |

| Versie | Datum | Getekend | Toelichting |
|--------|-------|----------|-------------|
| | | | |

| | | | |
|---------------|--|----------|------------|
| project | Vught winkelcentrum Markveld Herontwikkeling | datum | 09-10-2020 |
| architect | Christoph Kohl Stadtplaner Architekten Mommssenstrasse 5, DE - 10629 Berlin | project | 202110 |
| opdrachtgever | Green Development B.V. Postbus 371 2400 AJ, Alphen aan den Rijn | schaal | 1:50 |
| onderwerp | verkooptekening bwnr 46 type E Lambertus | getekend | bws |
| | | formaat | A1 |
| | | file | 202110 |
| | | tekening | |

V.403.46

Renvooi



Installaties

brandmeld en beveiliging



intercom



lamp (divers)



schakelaars



verdeler



wandcontactdoos



verdeeldoos



thermostaat



optische rookmelder

binnenpost standaard

drukknop

wandlamp

contactdoos wandlamp

inbouw schakelaar

inbouw seriewisselschakelaar

inbouw serieschakelaar

inbouw wisselschakelaar

inbouw schakelaar wandcontactdoos combinatie

inbouw wisselschakelaar wandcontactdoos combinatie

verdeler (meterkast)

inbouw wandcontactdoos enkel

inbouw wandcontactdoos dubbel verticaal

perilex wandcontactdoos

inbouw wandcontactdoos dubbel horizontaal

centraaldoos

aansluitpunt buisleiding bedraad

aansluitpunt buisleiding ledig

aansluitpunt

centraal aardpunt 2 (CAP)

aardmat (in douchehoek)

voeding Co2 regeling 230v

thermostaat

Schakelmateriaal:

fabrikant : JUNG
type/serie : AS500 (inbouw)

Standaard hoogte (hartmaat boven afgewerkte vloer) tenzij anders aangegeven:

| | | | |
|----------------------------------|--------|------------------|--------|
| intercom: | 1500mm | data: | 300mm |
| schakelmateriaal boven aanrecht: | 1200mm | wcd's: | 300mm |
| thermostaat | 1500mm | schakelaars: | 1050mm |
| | | wandlichtpunten: | 1800mm |

Afkortingen

CAP = centraal aardpunt
T-D = data/telefonie aansluiting
BK = badkamer radiator
VVV = vloerverwarming verdeler
WTW = warmte terug winunit
DR = wasdroger
WM = wasmachine
BD = bedrukker

| Versie | Datum | Getekend | Toelichting |
|--------|-------|----------|-------------|
| | | | |
| | | | |
| | | | |
| | | | |

OPMERKINGEN

Alle lengte, breedte en hoogtematen zijn gegeven in millimeters
Alle aangegeven maten zijn indicatief. Aan de maatvoeringen kunnen derhalve geen rechten worden ontleend.
Ventilatiesysteem volgens mechanische luchttoevoer en mechanische afvoer (WTW)
De exacte positie en aantallen van de ventilatiepunten te bepalen naar aanleiding van ventilatie- en capaciteitsberekeningen
Positie installatie indicatief. Hier kunnen geen rechten aan ontleend worden
Voorzieningen tbv installaties zijn indicatief. Deze volgen bij definitieve uitwerking
Keukenopstelling en installaties volgens keukentekening

| | | | |
|----------------------|---|-----------------|------------|
| project | Vught winkelcentrum Marktvelde Herontwikkeling | datum | 09-10-2020 |
| architect | Christoph Kohl Stadtplaner Architekten Mommensenstrasse 5, DE - 10629 Berlin | project | 202110 |
| opdrachtgever | Green Development B.V. Postbus 371 2400 AJ, Alphen aan den Rijn | schaal | 1:50 |
| | | getekend | bws |
| onderwerp | verkoopstekening renvooi | formaat | A3 |
| | | tekening | V.499.00 |